



## ALIMENTATORI "GRIZZLY" MOD. AG - "GRIZZLY" FEEDERS MOD. AG



 Macchina specifica per l'alimentazione primaria di materiali di grosse dimensioni, con griglia di selezione delle parti fini.

Costituita principalmente da una carcassa rettangolare il cui fondo, per circa la metà della sua lunghezza, è chiuso da lamiere antiusura di grosso spessore, realizzate in Hardox, mentre nella restante metà sono montate le barre sgrossatrici, fuse in acciaio al manganese, per la selezione dei fini. La macchina è motorizzata con vibratori elettromeccanici a masse eccentriche regolabili a macchina ferma.

Il corpo appoggia per mezzo di molle su di un telaio già predisposto per il montaggio della sovrastante tramoggia.

 Specialized machine made for feeding primary materials of large dimensions, with a selection grill to separate finer materials.

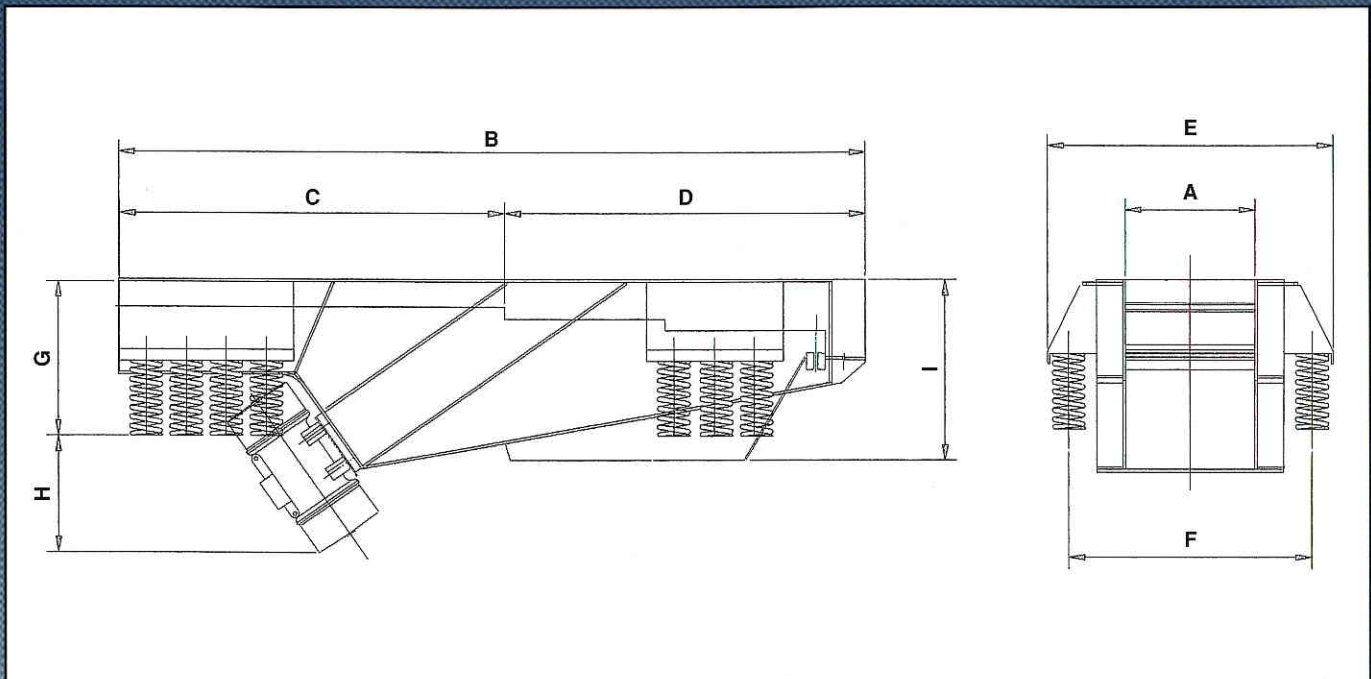
The machine is primarily made up of a rectangular shell, the bottom of which - for about half of its length - is closed with heavy duty anti-wear Hardox plating; along the other half roughing bars are mounted, cast with manganese steel, for the selection of finer materials.

The machine is motorized by mass eccentric electro-mechanical vibrators, adjustable while the machine is not in operation.

The body leans via springs on a frame that is designed for the assembly of the overhanging hopper.

CONTINENTAL  
NORD





CARATTERISTICHE TECNICHE - TECHNICAL CHARACTERISTICS

Tipo Type	Portata max max feeding mc/h	Pezzatura max Max feed-size mm	Potenza Power KW	Peso Weight Kg	A	B	C	D	E	F	G	H	I
AG 55/3.1	25 - 50	0 - 300	5	2100	550	3160	2000	1160	1206	1030	625	1160	770
AG 55/4.2	25 - 50	0 - 300	7.6	2400	550	3700	1600	2100	1206	1030	625	1190	807
AG 65/3.1	30 - 60	0 - 400	5	3500	670	3160	2000	1160	1266	1090	625	1150	770
AG 65/4.2	30 - 60	0 - 400	7.6	4000	670	3700	1600	2100	1266	1090	625	1190	807
AG 80/3.1	60 - 100	0 - 550	7.6	4000	830	3160	2000	1160	1426	1250	625	1150	770
AG 80/4.2	60 - 100	0 - 550	14	4300	830	3700	1600	2100	1426	1250	625	1254	807
AG 100/4.1	80 - 200	0 - 800	14	5000	1020	4000	2910	1090	1620	1444	627	1350	845
AG 100/4.2	80 - 200	0 - 800	15	5500	1020	4000	1890	2110	1620	1444	627	1350	845
AG 120/4.1	100 - 240	0 - 1000	18	5500	1220	4000	2910	1090	1820	1644	627	1365	845
AG 120/4.2	100 - 240	0 - 1000	18	6000	1220	4000	1890	2110	1820	1644	627	1365	845
AG 120/5.2	100 - 240	0 - 1000	18	7200	1200	5000	2890	2110	1820	1644	627	1365	845

Le caratteristiche, foto e dimensioni non sono impegnative e la Continental Nord si riserva di apportare modifiche per ragioni tecniche e commerciali, senza preavviso.  
The characteristics, sizes and photographs are not binding and Continental Nord reserves the right to make alterations for technical and commercial reasons without prior warning.

CONTINENTAL NORD

37010 Pastrengo (Verona) ITALY - Via Monte Baldo 12 - Tel. 045 717 01 22 - 045 717 01 69 r.a. - Fax 045 717 03 52